

Électrocardiogramme

“

Les indications de l'ECG de suivi ou de dépistage sont nombreuses. En France , 565 000 patients sont en affection longue durée pour hypertension, 2 586 000 pour diabète, 1 171 000 pour coronaropathie et 1 069 000 pour arythmie, cardiopathie ou insuffisance cardiaque⁽¹⁾.

“

Selon certaines études⁽²⁾, près de 20 % des prescriptions comprennent au moins un médicament susceptible d'allonger l'intervalle QT.

Dans les Pays de la Loire, en 2017, 87 500 ECG ont été cotés par près de 55 % des médecins généralistes.

COTATION

Code : DEQP003

Tarif : 14,26 €

L'ECG peut se cumuler avec la consultation GS ou visite VGS. Des majorations spécifiques peuvent s'ajouter dans un contexte d'urgence ou d'urgence vitale.

Pour le calcul des cotations en quelques clics, rendez-vous [ici](#).

INDICATIONS

La réalisation d'un ECG est recommandée dans de nombreuses situations cliniques de la pratique du médecin généraliste⁽³⁾, comme par exemple :

- chez un patient à risque cardiovasculaire (hypertendu, diabétique, etc.) pour rechercher un trouble de la repolarisation, du rythme cardiaque ou encore une hypertrophie ventriculaire gauche
- en cas de symptômes suspects (douleur thoracique, dyspnée, troubles du rythme, lipothymie ou syncope)
- en cas de troubles ioniques (hyper/hypokaliémie ou hyper/hypocalcémie)
- avant toute prescription d'un médicament contre-indiqué ou déconseillé dans le syndrome du QT long congénital⁽⁴⁾
- pour un certificat de non contre-indication à la pratique sportive en compétition (non-remboursé)

L'ECG doit être réalisé sur 12 dérivations.

On doit retrouver dans le dossier médical du patient :

- **le tracé ECG (12 dérivations)**

- les renseignements d'ordre médical
- l'indication de l'acte
- le résultat de l'ECG

AIDE PRATIQUE

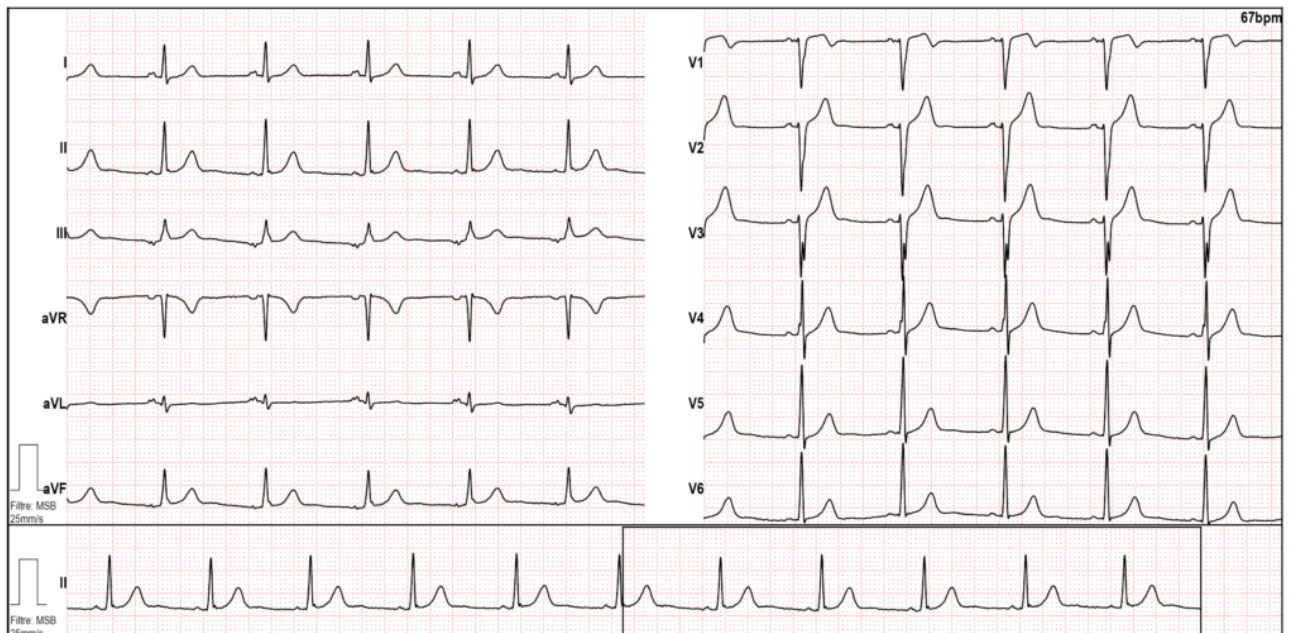
ORGANISATION

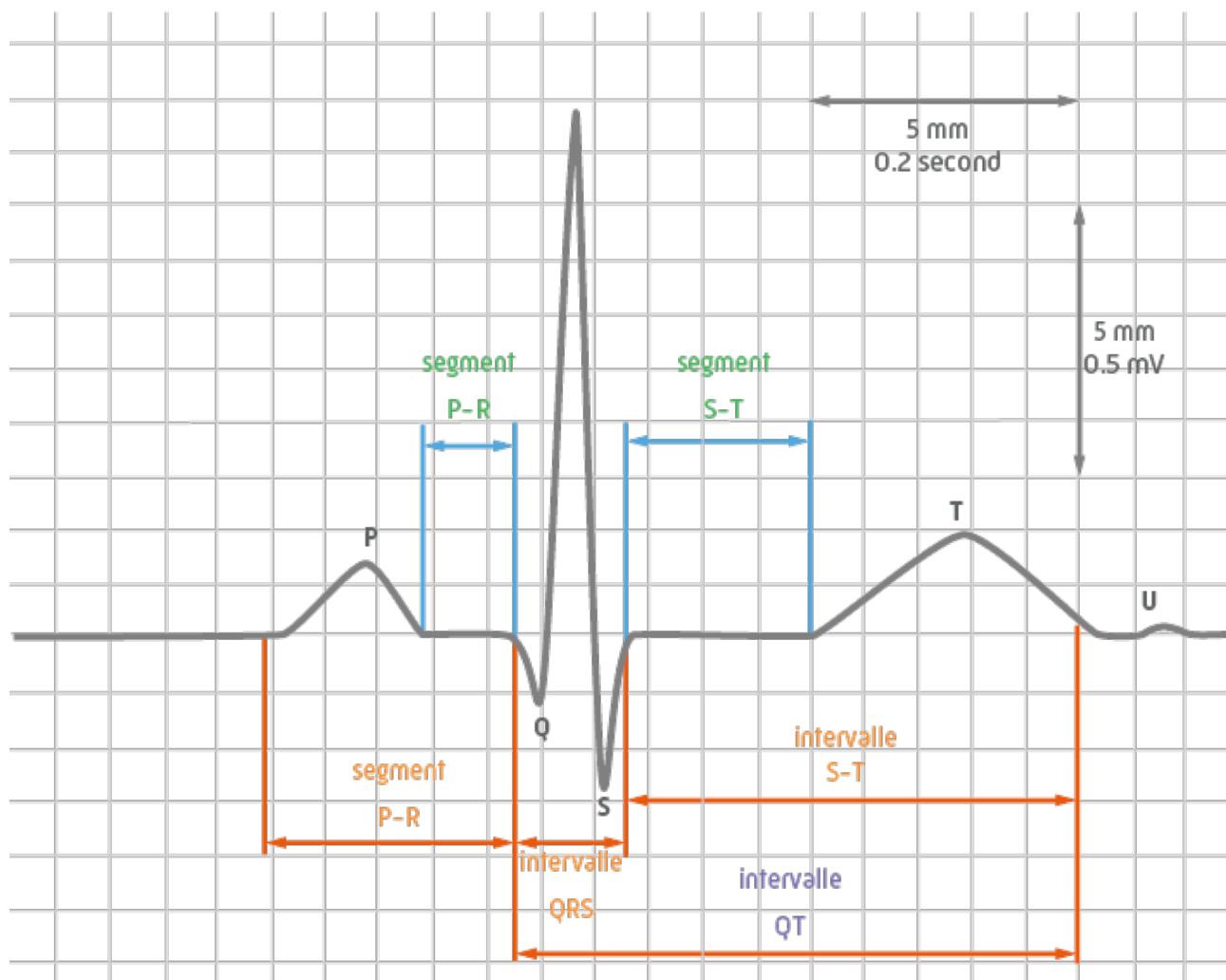
Pour faciliter la réalisation de l'ECG, il est conseillé de :

- disposer d'un appareil adapté à son organisation (de nombreux modèles existent, du modèle classique avec impression au modèle connecté à tous les outils numériques portables et miniaturisés)
- utiliser préférentiellement des ceintures souples pour gagner du temps
- placer l'appareil dans un lieu facilement accessible lors de la consultation
- essayer d'organiser des plages horaires pour regrouper les consultations nécessitant un ECG

INTERPRÉTATION DES RÉSULTATS

Tracé d'un électro-cardiogramme normal :





DÉVELOPPEMENT DE L'EXPERTISE

Pour renforcer son expertise, il est possible de participer aux DPC sur l'ECG⁽⁵⁾.

Il est recommandé de demander de l'aide à un confrère cardiologue de proximité en cas de doute sur l'interprétation, en envoyant les tracés via une messagerie sécurisée de santé (téléexpertise)⁽⁶⁾. Les caisses d'Assurance Maladie sont les interlocuteurs privilégiés des médecins généralistes en cas de questions sur l'utilisation de la MSS⁽⁷⁾.

Pour des questions médico-légales, il est préconisé d'éviter l'utilisation des plateformes d'interprétation à distance.

RÉFÉRENCES ET SITES UTILES

⁽¹⁾ Données SNDS 2017, tous régimes (exploitation caisse d'Assurance Maladie de Loire-Atlantique)

⁽²⁾ [Am J Med 2003 \(LH. Curtis, T. Ostbye, V. Sendersky, Prescription of QT-prolonging drugs in a cohort of about 5 million out patients\)](#)

⁽³⁾ [Site has-sante.fr](#)

⁽⁴⁾ [Site cardiogen.aphp.fr \(liste des médicaments allongeant le QT\)](#)

⁽⁵⁾ [Site mondpc.fr](#)

⁽⁶⁾ [Site mssante.fr](#)



OMNIPrat

Simple, fiable, rapide : OMNIPrat.org,
votre outil d'aide à la pratique en médecine générale

*Proposé par l'Union Régionale des Médecins Libéraux
et l'Assurance Maladie des Pays de la Loire*