

# DEQP003 - Électrocardiogramme

Dernière mise à jour le: 02/01/2026



**Les indications de l'ECG de suivi ou de dépistage sont nombreuses. En France , 565 000 patients sont en affection longue durée pour hypertension, 2 586 000 pour diabète, 1 171 000 pour coronaropathie et 1 069 000 pour arythmie, cardiopathie ou insuffisance cardiaque<sup>(1)</sup>.**

**Selon certaines études<sup>(2)</sup>, près de 20 % des prescriptions comprennent au moins un médicament susceptible d'allonger l'intervalle QT.**

**Courant 2023, près de 28 000 généralistes du territoire ont effectué l'acte ECG 1 695 488 fois<sup>(3)</sup>**



## COTATION

**Code :** DEQP003

**Tarif :** 14,77 €

L'ECG peut se cumuler avec la consultation G ou visite VG. Des majorations spécifiques peuvent s'ajouter dans un contexte d'urgence ou d'[urgence vitale](#).

**Pour le calcul des cotations en quelques clics, rendez-vous [ici](#).**

## INDICATIONS

La réalisation d'un ECG est recommandée dans de nombreuses situations cliniques de la pratique du médecin généraliste<sup>(4)</sup>, comme par exemple :

- chez un patient à risque cardiovasculaire (hypertendu, diabétique, etc.) pour rechercher un trouble de la repolarisation, du rythme cardiaque ou encore une hypertrophie ventriculaire gauche
- en cas de symptômes suspects (douleur thoracique, dyspnée, troubles du rythme, lipothymie ou syncope)
- en cas de troubles ioniques (hyper/hypokaliémie ou hyper/hypocalcémie)
- avant toute prescription d'un médicament contre-indiqué ou déconseillé dans le syndrome du QT long congénital<sup>(5)</sup>
- pour un certificat de non contre-indication à la pratique sportive en compétition (non-remboursé)

L'ECG doit être réalisé sur 12 dérivations.

**On doit retrouver dans le dossier médical du patient :**

- le tracé ECG (12 dérivations)
- les renseignements d'ordre médical
- l'indication de l'acte
- le résultat de l'ECG

## AIDE PRATIQUE

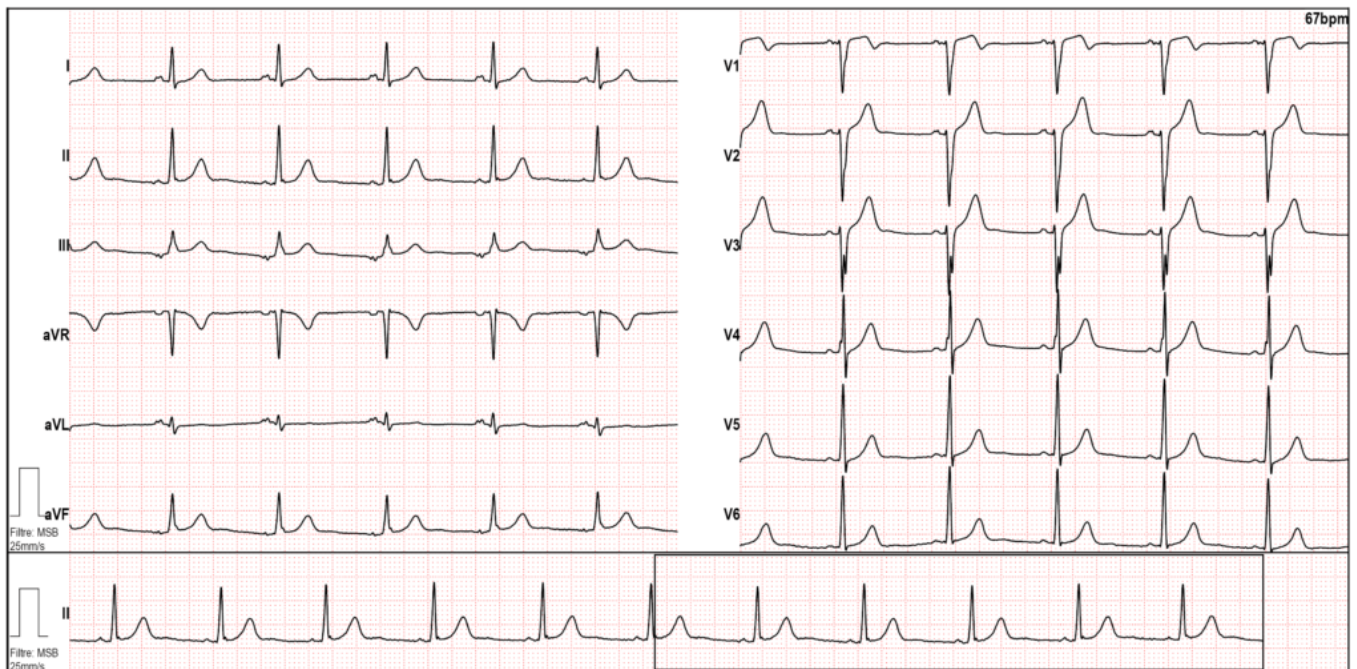
### ORGANISATION

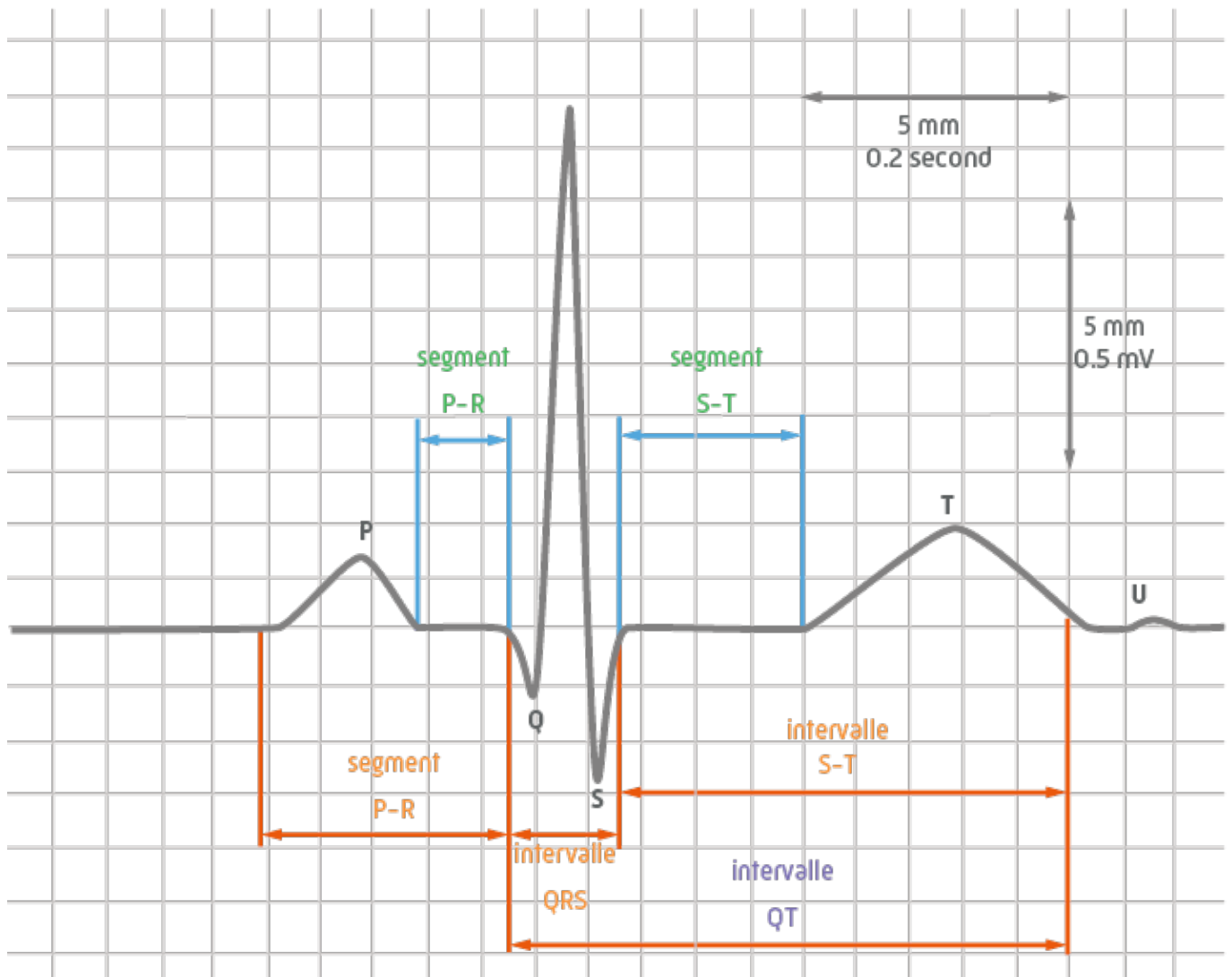
Pour faciliter la réalisation de l'ECG, il est conseillé de :

- disposer d'un appareil adapté à son organisation (de nombreux modèles existent, du modèle classique avec impression au modèle connecté à tous les outils numériques portables et miniaturisés)
- utiliser préférentiellement des ceintures souples pour gagner du temps
- placer l'appareil dans un lieu facilement accessible lors de la consultation
- essayer d'organiser des plages horaires pour regrouper les consultations nécessitant un ECG

### INTERPRÉTATION DES RÉSULTATS

Tracé d'un électro-cardiogramme normal :





## DÉVELOPPEMENT DE L'EXPERTISE

Pour renforcer son expertise, il est possible de participer aux DPC sur l'ECG<sup>(6)</sup>.

Il est recommandé de demander de l'aide à un confrère cardiologue de proximité en cas de doute sur l'interprétation, en envoyant les tracés via une messagerie sécurisée de santé (téléexpertise)<sup>(7)</sup>. Les caisses d'Assurance Maladie sont les interlocuteurs privilégiés des médecins généralistes en cas de questions sur l'utilisation de la MSS<sup>(7)</sup>.

Pour des questions médico-légales, il est préconisé d'éviter l'utilisation des plateformes d'interprétation à distance.

## RÉFÉRENCES ET SITES UTILES

(1) Données SNDS 2017, tous régimes (exploitation caisse d'Assurance Maladie de Loire-Atlantique)

(2) [\*Am J Med\* 2003 \(LH. Curtis, T. Ostbye, V. Sendersky, Prescription of QT-prolonging drugs in a cohort of about 5 million out patients\)](#)

(3) Extraction SNDS, 2003, ISPL – URML Pays de la Loire

(4) [\*Site has-sante.fr\*](#)

(5) [\*Site de l'Hôpital Pitié Salpêtrière AP-HP sur le syndrome du QT Long congénital\*](#)

(6) [\*Site agence dpc.fr\*](#)

(7) [\*Site mssante.fr\*](#)

(8) [\*Convention médicale du 20 juin 2024\*](#)

(9) [\*Ressources KitMédical en lien avec l'ECG\*](#)